



**Maria  
Bethânia** 10 de Maio | 21h30

**cae**

CENTRO DE ARTES  
E ESPECTÁCULOS  
FIGUEIRA DA FOZ

PROGRAMAÇÃO  
ABR. MAI. JUN 2012





**ea cae**  
escola de artes



# PEQUENAS VOZES DA FIGUEIRA DA FOZ

**CORAL INFANTIL / JUVENIL**

*Se gostas de Música, gostas de cantar  
e tens entre os 6 e os 20 anos,*

**INSCREVE-TE!**



**Ensaios todos os sábados às 17h30!  
Aparece!**

Nasceu, na escola de artes do CAE, o que faltava à Figueira da Foz – um grande coro infantil/juvenil.

Ultrapassando já as 8 dezenas de elementos, propõe-se

- Contribuir para o desenvolvimento musical e educacional dos jovens, criando-lhes hábitos culturais;
- Acompanhar um leque de conjunturas artistas que se desloquem à Figueira da Foz em espetáculos;
- Levar a alegria e jovialidade da música a muitas outras localidades no País ou até Estrangeiro.

Com idades compreendidas entre os 6 e os 20 anos, continua a aceitar inscrições.

contacto: [pequenasvozes.figfoz.cae@gmail.com](mailto:pequenasvozes.figfoz.cae@gmail.com) • tel.: 916056566

• Teatro

## ÓSCAR E A SENHORA COR-DE-ROSA

com Lídia Franco

13 abr | 21h30  
Grande Auditório



"Óscar e a Senhora Cor-de-Rosa" é um hino à vida e ao ser humano. Mostra-nos a amizade total entre uma criança com leucemia e a Senhora cor-de-rosa (voluntária na área da pediatria do Hospital), que todos os dias o visita. Entre os dois estabelece-se um jogo: "Cada dia equivale a dez anos". Deste modo o menino passa a ter a sensação de que avança no tempo e de que aproveita a vida nas suas diferentes idades. Ele morre com mais de cem anos, ou seja, daí a alguns dias, com uma vida plena de emoções e alegrias. Nessa "longa" vida que o menino passa a ter, ele reinventa o Mundo sob a maravilhosa cor de fantasia, desafiando a morte com um olhar divertido sobre o Universo dos adultos e das outras crianças doentes que o rodeiam no Hospital. Desta vida maravilhosa ficou o testemunho através de cartas que o menino escrevia todos os dias a Deus.

Interpretação: Lídia Franco | Autor: Eric-Emmanuel Schmitt | Tradução: Ivone de Moura | Encenação: Marcia Haufrecht | Assistência de Encenação: Sónia Neves | Cenografia e Figurinos: Ana Vaz | Desenho de Luz: José Carlos Nascimento | Voz e Locução: Maria João Serrão

Entrada: 5,00€ | M 12 anos  
Duração: 1h30 (sem intervalo)

cae

• Música

SIMONE

ESPECIAL PRA  
VOCÊ

14 abr | 21h30  
Grande Auditório



Simone, uma das melhores e mais respeitadas cantoras brasileiras, volta a Portugal para apresentar o espetáculo "Especial Pra Você", em que reúne os seus maiores sucessos de 40 anos de carreira.

Em "Especial Pra Você", a romântica baiana da voz levemente rouca, convida-nos a viajar por quatro décadas de música em que cabem quase todas as canções que o público gostaria de ouvir: "Apaixonada", "Cigarra", "Começar de Novo", "Raios de Luz", "Tô Que Tô", "O Que Será", entre muitas outras. Afinal, sempre é um concerto especial para si!



*Obs: Neste espetáculo não se aplicam os descontos habituais e lugares a 5,00€*

Entrada: 30,00€ e 45,00€ | M 6 anos  
Duração: 1h30

cae

• Música

## SONORIDADES DE ABRIL

Pequenas Vozes da  
Figueira da Foz

Phylarmonica  
Ançanense

20 abr | 21h30  
Grande Auditório



Simbiose de sons que se cruzam, entrelaçam e adoçam o ouvido em perfeita harmonia. É uma grande orquestra, considerada das melhores da região centro, a acompanhar a graciosidade destas pequenas/grandes vozes.

A solo e em conjunto, trespassando vários estilos musicais com destaque para temas imortais, perspetiva-se um belo espetáculo.

A sua presença é um incentivo para estes jovens!



Entrada: 3,00€ | M 3 anos  
Duração: 1h30

cae

• Dança

## DANCE CELEBRATION

Academia  
Raysel Afonso

22 abr | 17h00  
Grande Auditório



“Dance Celebration” é um espetáculo cheio de ritmo, cor e alegria, com uma abordagem coreográfica que vai desde o Clássico ao Contemporâneo passando pelas Danças de Rua e Latinas.

Uma celebração da Dança e o seu envolvimento com outras artes cénicas como a Música e o Teatro. Uma gala onde todos participam... incluindo o público!



Entrada: 2,00€ | Para todos  
Duração: 2h00

cae

• *Musical*

CINDERELA  
ON ICE

04 mai | escolas  
10h30 e 14h30

05 mai | geral  
17h00  
Grande Auditório



Um dos mais belos contos infantis de todos os tempos, e também um dos preferidos das crianças, “Cinderela on Ice” irá transformar o palco numa pista de gelo e levar-nos numa viagem alucinante ao mundo da fantasia, onde os sonhos se podem tornar realidade.

*Obs: Sessão Escolas: Professores acompanhantes beneficiam de entrada gratuita*

Entrada: Escolas 8,00€ por aluno | Geral 5,00€, 10,00€ e 12,50€ | M 3 anos  
Duração: 1h10 (sem intervalo)

• Música

MARIA BETHÂNIA

BETHÂNIA E AS  
PALAVRAS

10 mai | 21h30  
Grande Auditório



Desde sempre uma apaixonada pela palavra e uma extraordinária divulgadora da poesia em língua portuguesa, desde 2009 Maria Bethânia dedica-se mais intensamente a compilar textos de poetas portugueses e brasileiros, que insere num encadeado de canto e leitura, acompanhada ao violão pelo seu maestro Jaime Além e por um percussionista. “Bethânia e as Palavras” é um espetáculo intimista repleto de momentos de um profundo encantamento e de uma intensidade que encanta e galvaniza o público. A inspiração é um dos dons de Maria Bethânia e estas leituras, intercaladas com a sua música, são algo inesquecível!

*Obs: Neste espetáculo não se aplicam os descontos habituais e lugares a 5,00€*

Entrada: 30,00€ e 45,00€ | M 6 anos  
Duração: 1h30

cae

• Música

## O JAZZ SAI À RUA!

17 mai | 21h30  
Grande Auditório



A ideia principal deste concerto assenta na divulgação do jazz como forma de expressão artística em forte expansão no nosso país e na motivação e profissionalização dos alunos bem como educação de públicos.

Trata-se de uma mostragem do trabalho desenvolvido no Conservatório de Música de Coimbra no Curso Profissional de Jazz nas disciplinas de Combo Jazz (média de 5 por ensemble) e Orquestra Jazz composta por 35 elementos.



Entrada: 3,00€ | M 3 anos  
Duração: 1h30

cae

• Teatro

## FUGA

de Jordi Galcerán

com Maria Rueff, José Pedro Gomes, Jorge Mourato, João Maria Pinto e Sónia Aragão

19 mai | 21h30  
Grande Auditório



Um ministro demite-se na sequência de um escândalo de corrupção que lhe destrói a carreira política. A sua mulher foge com o jornalista que revelou o caso. O caos instalou-se na vida de Vicente Calado que considera tomar medidas definitivas quando uma vendedora ambulante lhe bate à porta. Com uma vida dura, esta mulher é alegre e dinâmica. A força com que luta contra as adversidades diárias tornam-na diferente de qualquer outra mulher que conheceu. O seu encanto conquista-o, levando-o à esperança por dias melhores e à paixão. Mas esta mulher não vem só e, de uma só vez, Vicente conhece um marido violento e infiel, um pai paralítico e mudo e uma prostituta. Todos juntos, transformam-lhe a vida, fazendo-o protagonista de uma série de incríveis situações. Nem tudo o que parece é, nesta comédia que apenas pode terminar de forma...surpreendente!

Autor: Jordi Galcerán | Encenação: Fernando Gomes | Tradução: Joaquim Monchique | Interpretação: Maria Rueff, José Pedro Gomes, Jorge Mourato, João Maria Pinto, Sónia Aragão | Cenografia: Eric Costa | Figurinos: Dino Alves | Desenho de Luz: Paulo Sabino | Música: Alexandre Manaia



Entrada: 5,00€, 12,50€ e 15,00€ | M 12 anos  
Duração: 2h00 (com intervalo)

cae

• Vários

## FINALÍSSIMA ESCOLIADAS

Glicínias Plaza 2012

01 jun | 21h30  
Grande Auditório



Música, dança, teatro, poesia, pintura, as Escoliadas incentivam a arte em todos os sentidos. Durante 21 edições deram forma, cor e vida a milhares de talentos de 32 escolas secundárias. Um palco de emoções para alunos, professores, claque, familiares, amigos e para todos os que aplaudem a criatividade e a superação. É esse o espírito das Escoliadas: partilhar o gosto pela arte e inspirar novos talentos. Vem descobri-los!

Entrada: 2,50€ | M 6 anos  
Duração: 3h00

cae

• Vários

## VER E OUVIR

(VEJAM BEM)  
BALADAS E  
CANÇÕES  
IMORTAIS

22 jun | 21h30  
Grande Auditório



A proposta é vir, ver e ouvir e partilhar a solidariedade de reviver Zeca Afonso nos 25 anos da sua morte, através das suas baladas (“em cada esquina um amigo...”).

Participam neste espetáculo: Pequenos Cantores da Figueira da Foz da Escola de Artes do CAE, Grupo Coral David de Sousa, Luís Rodrigues e Luís Pinto, “Mar e Fados”, Sara Carneiro e Joana Barata, Duetto de Música Cubana – Soneduisa, Orquestra de Sopros da Sociedade Filarmónica Vilanovense – Vila Nova de Ações, Grupo Folclórico da Carapineira, Grupo de Cantares da Casa de Pessoal HDFS, Rogério Jorge, João Gonçalves, Grupos de Dança da SIT, Danças do Grupo Recreativo Vilaverdense, Arco-íris e Grupo de Tango do Tubo d’ensaio de artes – Algumas atuações em simultâneo.

Um espetáculo para todas as idades, culturas e ideologias, mas um objetivo comum: qualidade e beleza numa “cidade saudável” para uma comunidade mais sã onde a cultura e o lazer dão as mãos.

Organização: Coral David Sousa, Escola de Artes do CAE, Casa Pessoal ACES BM II, Casa Pessoal HDFS.

Apoio: Câmara Municipal da Figueira da Foz

Entrada: 3,00€ | Para todos  
Duração: 2h30

cae

• Música/Cinema

## FIL'MUS

Filme musicado ao vivo

29 jun | 21h30  
Grande Auditório



A fusão de uma sessão de cinema com o universo televisivo permite reavivar memórias, reviver momentos que estavam no baú do esquecimento. Associada à imagem, a música, interpretada ao vivo, terá um papel essencial na viagem ao encontro dessas recordações, numa sessão de cinemamusicofonia. Fil'mus é um espetáculo diferente e completo que promete encantar públicos de todas as idades. Cinco músicos usam o seu engenho ao serviço da Sétima Arte e pintam de sons as cores (ou o preto e branco) do grande ecrã.

O objetivo principal é o tributo ao cinema e à música, numa vertiginosa viagem onde não faltarão jingles inesquecíveis, agentes secretos, intrépidos aventureiros, o barco a vapor onde se estreou o rato mais famoso do mundo, e ainda Charlie Chaplin, numa peça que, entre risos e emoções, prenderá o público até ao acorde final.

Acordeão: Nuno Silva | Contrabaixo: Miguel Cardoso | Guitarra: André Cardoso | Percussão: Rui Lúcio | Violino: Manuel Maio

Entrada: 5,00€ | Para todos  
Duração: 0h50

cae

• Vários

## MÚSICA DE VERÃO!

Encontros de Coros

Pequenas Vozes da  
Figueira da Foz

30 jun | 21h30  
Grande Auditório



A Figueira da Foz vai, pela primeira vez, assistir a um grande desfile de música coral infantil/juvenil.

Voz e graça, espetáculo e irreverência, cor e encanto, é o que nos trazem as mais de duas centenas de vozes que nos chegam de uma vasta zona do país.

As Pequenas Vozes da Figueira da Foz cabe, como grupo anfitrião, juntar-se à festa e arrasar.



Entrada: 3,00€ | M 3 anos  
Duração: 1h30

cae



## ÁREA MÚSICA

Ministra o ensino de todos os instrumentos e de canto.

Composta de 2 disciplinas:

Ensino de instrumento, ou canto (em aulas individuais);

Formação musical

MÚSICA PARA BEBÉS (6 meses aos 4 anos)

“...ainda no útero os bebés já desenvolvem reações aos estímulos sonoros. Em contacto precoce com a música, as crianças aprendem a ver música em tudo que fazem, começam a prestar atenção aos sons externos, aos ritmos, às melodias e a música passa a fazer parte da vida deles de forma natural e lúdica.”

ENTRE OS SONS E AS PALAVRAS...

Autor/Intérprete: Pedro Falacho

Intérpretes: Alexandra Curado

André Pleno

Daniel Tapadinhas

Sessões todos os (primeiro e terceiro) domingos de cada mês às 11 horas.  
Para Bébés e Papás! Vem musicar connosco!

contacto: [pequenasvozes.figfoz.cae@gmail.com](mailto:pequenasvozes.figfoz.cae@gmail.com) • tel.: 916056566



• Exposições

## SAÍDOS DA CASCA

Zinha Silva

02 a 29 abr  
Sala Zé Penicheiro



Após várias exposições itinerantes, em setembro e outubro de 2007 e dezembro e janeiro de 2009, foi no CAE que a reciclagem de garrafas de refrigerante e a Revolução do Trapo alcançaram grande êxito. Assim, seguindo o meu lema de "Reciclar empregando a arte quando a natureza está em perigo", vou apelando à sensibilidade de todos os que me rodeiam. Atualmente dada a importância da reciclagem e reutilização de materiais diversos, meti mãos à obra e eis que surgiram os Saídos da Casca, ou seja, trabalhos executados com cascas de ovos. Fico à sua espera, pois a sua opinião é o meu incentivo.

Zinha Silva

Entrada gratuita

cae

• Exposições

## ROMERIA DE EL RÓCIO A SHORT STORY

José Maria Pimentel

05 abr a 01 mai  
Sala Afonso Cruz



"A Short Story"!...Uma, entre muitas, que continuam a aguardar que me decida a mostrá-las. Como um vinho precisam de espera, de ganhar corpo. Ou se aguentam, ou não.

Gosto de trabalhar temas de fundo, com tempo. Mas gosto particularmente de fotografar assim, histórias curtas de viagem, sem, ou quase, preparação. Apenas o prazer de chegar a um lugar novo, de me confrontar a uma situação diferente e começar a respirar o acontecimento, o local, completamente fresco, sem nada preconcebido, sem procurar nenhuma imagem em especial. Deixar vir, registar ao sabor do impulso, deixar o tempo fazer o seu trabalho. Decidir muito mais tarde o que vou deixar ver, o que talvez valha a pena, passada essa fase de erosão tão necessária às imagens, já desligado da afetividade do "clíc" recente.

Assim foi com El Rocío, realizado em 2002. Andaluzia, Espanha, uma pequena aldeia, uma "Romeria". Aquele misto, tão deles, de pagão e religiosidade profunda. Três dias e três noites sempre até de madrugada. Porque, no correr desses dias, El Rocío não dorme."

José Maria Pimentel

Entrada gratuita

cae

• Exposições

## COLEÇÃO ERNST LIEBLICH

maí a jun  
Sala de Exposições 2



A Coleção de Ernst Lieblich (1914-2009) é uma compilação de arte portuguesa que reúne a totalidade de 47 obras de 22 pintores portugueses contemporâneos que representam algumas das correntes mais importantes do século XX.

Entre os artistas representados contam-se Albuquerque Mendes, Ângelo de Sousa, Augusto Gomes, Carlos Mesquita, Eduardo Luís, Francisco Laranjo, Gerardo Burmester, Guilherme Camarinha, José de Guimarães, José Rodrigues, Júlio Capela, Júlio Resende, Luís DaRocha, Mário Silva, Maria Keil, Nadir Afonso, Nikias Skapinakis, Pedro Calapez, Pedro Proença, Querubim Lapa e Sérgio Lorré.

Entrada gratuita

cae

• Exposições

## PRÉMIO MÁRIO SILVA

AAAGP – Associação  
da Amizade e das Artes  
Galego Portuguesa

01 a 22 mai  
Sala Zé Penicheiro



Tendo como objetivo reconhecer o mérito, a relevância, o apoio e o contributo para as artes, foi deliberado pela Direção da Associação da Amizade e das Artes Galego Portuguesa, instituir um prémio aos sócios e outros artistas plásticos nacionais e internacionais, designado em 2012 por Prémio Mário Silva.

Notável artista plástico contemporâneo português, remetido à geração de 60, consagra a existência a uma ação cultural, humanística e libertária, de contestação ao "establishment". Mário Silva é sócio honorário da Associação da Amizade e das Artes Galego Portuguesa da Figueira da Foz.

Entrada gratuita

cae

• Exposições

## ESPELHO NOSSO

Tiago Mota Garcia

03 a 30 mai  
Sala Afonso Cruz



As ruas constituem um local de passagem, um itinerário, uma ligação, local de convívio, de trabalho, um escritório ambulante em constante mudança, com permanentes estímulos, numa narrativa descritiva da vida. “Espelho Nosso”, um projeto fotográfico de Tiago Mota Garcia, consiste numa dicotomia de sentimentos e emoções através de fotografia de rua, no dia-a-dia de uma sociedade mergulhada entre a glória do passado e a descrença no futuro, épicas estórias dos compêndios e dúvidas infindáveis nas previsões.

Fotografias do início atribulado do século XXI, de vidas num cruzamento entre meias certezas e dias imprevisíveis, numa tentativa de criar uma legenda dos nossos dias, de fragmentos e sugestões na odisseia da miríade dos momentos humanos do quotidiano, no cenário espontâneo da vida real.

Entrada gratuita

cae

• Exposições

MAGENTA



25 mai a 24 jun  
Sala Zé Penicheiro

A MAGENTA – Associação dos Artistas pela Arte, foi fundada em 2003, contando com 150 sócios artistas. Com o objetivo de promover, divulgar, dignificar e potenciar oportunidades aos seus associados, passou a colaborar com o CAE, com uma exposição trimestral de pintura e escultura.

Esta mostra é diversa e rica no universo de criadores que é a MAGENTA.

Entrada gratuita

cae

• Exposições

## FESTIVAL DAS ROSAS

Catarina Leal

01 jun a 01 jul  
Sala Afonso Cruz



Catarina Leal é natural da Figueira da Foz. Licencia-se em Design Gráfico pela ARCA-EUAC em Coimbra e mais tarde completa o mestrado de Fotografia e Culturas Urbanas pela Goldsmiths College, Universidade de Londres. Depois de trabalhar vários anos em Londres como designer e editora de fotografia, vive desde 2006 na Bulgária.

A Bulgária é um dos maiores produtores de óleo de rosas e este é considerado um dos melhores do mundo para uso na indústria de perfumaria. Água ou doce de rosas, entre outros derivados, são também produzidos a partir desta rosa. Esta é a principal indústria da região e é celebrada todos os anos, desde 1903 na cidade de Kazanluk, no primeiro fim-de-semana de junho, durante a época de colheita das rosas. Seguindo a tradição, o Festival das Rosas em Kazanluk comemora o ritual da apanha da rosa com grupos folclóricos regionais em celebração de uma boa colheita e da beleza e preciosidade da rosa.

As fotografias apresentadas mostram o festival em Kazanluk, a colheita nos campos vizinhos e uma destilaria de óleo e água de rosas.

Entrada gratuita

cae

## • Exposições

CAVE ARTEM  
OMNIA CAUSA  
FIUNTJosé Luís Ribeiro e  
João Ricardo26 jun a 22 jul  
Sala Zé Penicheiro

José Luís Ribeiro nasceu em Angola, em 1957. Professor do ensino secundário (Figueira da Foz) e do ensino superior (Lisboa), é doutorado em Geografia Física e Ordenamento do Território pela Universidade de Coimbra. Esta ferramenta científica também explica a autónoma interpretação das formas e das paisagens, relevando a casualidade das geometrias e dos ambientes em mudança. Participa em exposições desde 1984.

João Ricardo Pinho da Cruz nasceu em Moçambique, em 1955. Expõe as suas obras desde 1975. Gestualista de desenho de linhas de força de traço forte e expressivo. Desenvolve paralelamente as funções de artista gráfico no Gabinete de Comunicação e Design na Divisão de Cultura da Câmara Municipal da Figueira da Foz.

Entrada gratuita

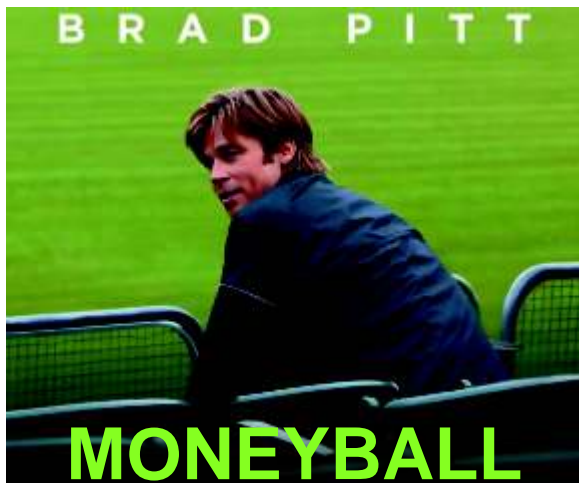
cae

• Cinema

## NOITES DE CINEMA

Sextas-feiras

01 abr a 30 jun  
21h30  
Pequeno Auditório



Às sextas-feiras, pelas 21h30, o cinema de qualidade tem encontro marcado no Pequeno Auditório do CAE.

Estes são alguns dos filmes que poderá ver este trimestre:

“Moneyball – Jogada de Risco”, de Bennett Miller

“J. Edgar”, de Clint Eastwood

“Vergonha”, de Steve McQueen

“Nos Idos de Março”, de George Clooney

“Extremamente Alto, Incrivelmente Perto”, de Stephen Daldry

“Um Amor de Juventude”, de Mia Hansen-Love

“Tabu”, de Miguel Gomes

*Obs: Quando se justificar, o dia de cinema altera de sexta para quinta-feira. Consulte semanalmente a nossa programação em [www.cae.pt](http://www.cae.pt) e no Facebook do CAE.*

Entrada: 4,00€ (sem intervalo)

cae

• Cinema

## TITO EM SARILHO

Ana Batata e Bruno  
Lucas

11 e 24 mai  
21h30  
Pequeno Auditório



Nas sessões de 11 e 24 de maio, como complemento à Longa-metragem agendada, será exibida a Curta-metragem "Tito em Sarilho" (4min.), uma animação em stop-motion criada pelos jovens figueirenses Ana Batata e Bruno Lucas, e produzida com o apoio da RTP Academia.

Trata-se de um projeto original, dirigido ao público de todas as idades, que conta a história de Tito, um jovem aventureiro que vai de férias com destino a Trilho, mas, por engano, vai parar a Sarilho. Sozinho, tenta procurar quem o ajude. Será que consegue?

Durante o mês de maio, o CAE inclui na sua programação várias iniciativas com vista à divulgação e promoção do trabalho destes dois jovens realizadores. Fique atento.

# Desconto Hóspede

Aproveite agora 20% de desconto para qualquer espetáculo que se realize no CAE.

Para isso, basta dirigir-se à bilheteira do CAE, apresentar um documento de identificação e o cartão de check-in ou declaração da entidade aderente onde se encontra hospedado.

Para informações adicionais ligue 233 407 200.

## Hotéis aderentes:



Hotel Mercure



Hotel Ibis



Hotel Tamargueira



Sweet Atlantic Hotel & SPA



Hotel Wellington



Hotéis Costa de Prata 1 e 2



Hotel Atlântida Sol



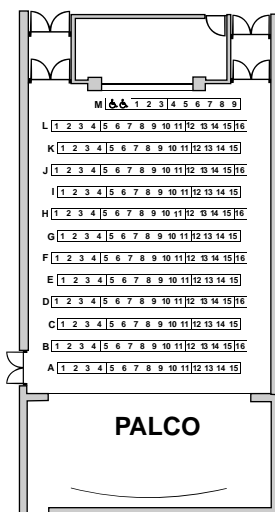
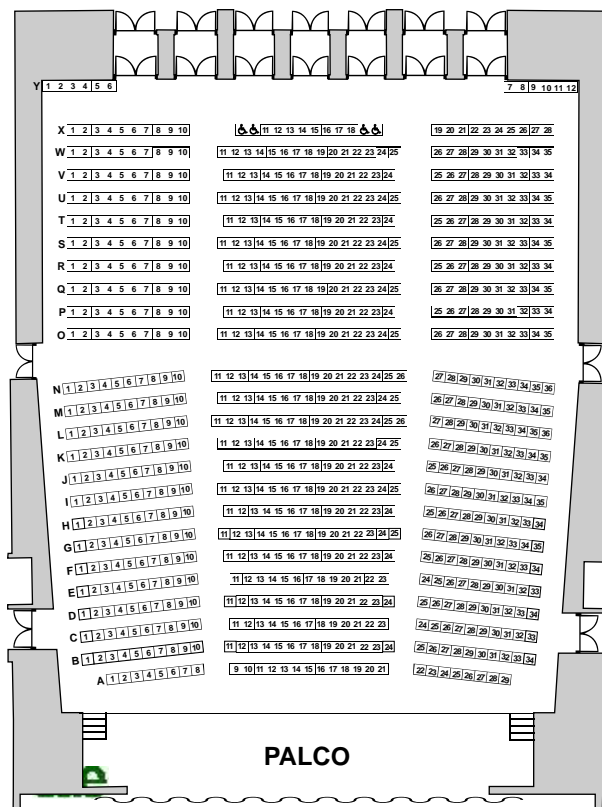
Aparthotel Sotto Mayor

# Descontos CAE

- Família – 20% - Para famílias (3 ou mais pessoas, pais e filhos)
- Dirigente Associativo efetivo (do Concelho da Figueira da Foz) - 10%
- Cartão Jovem – 10%
- Cartão de Estudante – 10%
- Maiores de 65 anos – 10%
- Grupos – 20% (superiores a 10 pessoas)
- O CAE disponibiliza 100 bilhetes a 5,00 euros em todos os espetáculos

## Notas:

- Todos os bilhetes com desconto são pessoais e intransmissíveis e obrigam à identificação na entrada quando solicitada.
- Não se aplicam ao cinema e aos bilhetes de valor de 5,00 € nos espetáculos
- Descontos não acumuláveis.



Pequeno Auditório

Grande Auditório



## FICHA TÉCNICA

Chefe de Divisão de Cultura  
Margarida Perrolas  
e-mail: margarida.perrolas@cae.pt

Coordenação de Produção  
Teresa Villalobos  
e-mail: teresa.villalobos@cae.pt

Direção Técnica  
Teixeira de Matos  
e-mail: teixeira.matos@cae.pt

Secretariado / Serviços Administrativos  
Idalina Bernardes  
e-mail: lina.bernardes@cae.pt

Coordenação Gráfica  
Rui Santos  
e-mail: rui.santos@cae.pt

Comunicação e Cinema  
Pedro Pinto  
e-mail: pedro.pinto@cae.pt

Edição  
Figueira Grande Turismo - EEM  
e-mail: geral@figueiraturismo.com

## EQUIPA TÉCNICA

e-mail: tecnica@cae.pt

Direção de Cena e Mecânica de Cena  
José Dias

Eletricidade  
Júlio Adão

Som e audiovisuais  
João Neves

Projecionista  
Paulo Santos

Bilheteiras e Receção  
Paula Jesus  
e-mail: paula.jesus@cae.pt  
Eduarda Mano

Distribuição de Publicidade  
Jorge Cantante  
Carlos Santos

Colaboradores / Assistência de Sala  
Eliana Marques  
Fátima Rola

## APOIOS:



Somato, Lda.



cae



LIVRARIA

## LIVRARIA

Na Livraria do CAE estão disponíveis para venda várias publicações municipais, catálogos de exposições que passaram pelo CAE, medalhas editadas pelo município e t-shirts do CAE.

## L O J A D E MÚSICA

Inaugurada em Maio de 2008, a Loja de Música do CAE é um espaço concessionado à empresa Musicconcertos, Lda., onde se encontra à disposição dos interessados a venda de Instrumentos musicais e acessórios, edições musicais, material de som, luz e imagem.



LOJA DE MÚSICA

## OLAIAS - RESTAURANTE E CAFFE

O Olaias – Restaurante e Caffe possui serviços de pequeno-almoço, cafetaria, almoço com snacks, buffets e restauração mais elaborada, lanches com variedade, azeitonas, jantar e esplanada. Também à disposição, um pequeno clube gourmet de artigos regionais e catering. Por sua vez, no jardim interior, pode desfrutar de um cafe esplanada. Venha fazer-nos uma visita.



OLAIAS - RESTAURANTE E CAFFE

## PLAYCENTER

Situado no piso 0, o Playcenter é uma área de lazer destinada às crianças, recheada de equipamentos de diversão que além de entreterem os mais pequenos de uma forma sã e segura, desenvolvem a sua capacidade intelectual, imaginativa e psicomotora.



PLAYCENTER



• Residência de criação coreográfica

## PICKLES DE CHOCOLATE

de Ana Borges

26 mar a 07 abr



*Pickles de Chocolate* criada em 2010 com jovens de Tavira, afirma uma nova fase de Pesquisa com a sua reposição/recriação com 12 jovens da Figueira da Foz. Desta partilha de conhecimento em dança, entre jovens que frequentam aulas regulares e jovens que apenas tiveram contato com dança contemporânea para a criação desta peça, nasce uma nova interpretação, que mantém a frescura de uma cenoura crua pela manhã. Em conjunto com 4 dos intérpretes de *Pickles de Chocolate* de Tavira, os jovens figueirenses dançarão como verdadeiros profissionais, a Peça de Dança a 21 de Abril 2012 às 21h30 no Grande Auditório do CAE.

Esta Peça com direção coreográfica de Ana Borges, tem como tema base a promoção de estilos de vida saudável, ao abrigo do Programa *Cuida-te* do IPJ.



*Corpodehoje na primavera*

- *Oficinas pontuais artísticas com a comunidade*

OFICINA DE TRAPOLOGIA  
com Albertina Borges

03, 04 e 05 abr  
15h00 às 18h00  
19h00 às 20h30  
Sala 2 Escola de Artes

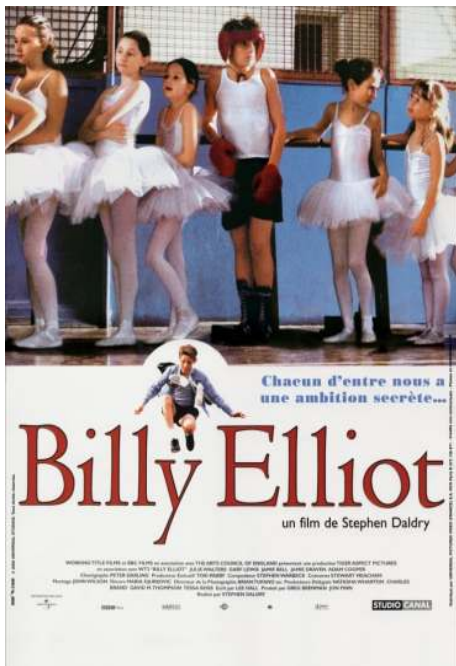


A trapologia, mais conhecida hoje em dia como *patchwork*, é uma técnica secular que tem por objectivo reaproveitar os restos de tecidos e transformá-los em peças úteis para utilização doméstica, como mantas, almofadas, bolsas, trazendo beleza e diversão ao dia-a-dia.

Porque velhos, nem os trapos são, a oficina é aberta a todos a partir dos 12 anos e é um estímulo à liberdade do ato criativo transformando tecidos, trapos e farrapos em pedaços de arte que se move e nos comove. A manta que se vai criando será usada no piquenique da *dança ao entardecer* no dia Mundial da Dança e usada como mote de criação para a apresentação final da Escola de Artes do CAE.

Entrada: 2,00€

cae



*Corpodehoje na primavera  
Ciclo de Dança*

• Cinema

BILLY ELLIOT  
de Stephen Daldry

15 abr | 15h00  
Pequeno Auditório



"O aprendizado de ballet muda para sempre a vida de Billy, que acaba até sendo aprovado para o Royal Ballet de Londres. A transformação do pai dele numa pessoa mais sensível se dá justamente por meio desse filho, que resolve assumir a vontade de dançar e segue em frente".

Jornalista e escritora Isabella Saes

"Com sensibilidade e determinação, é possível livrar-se de rótulos, vencer preconceitos e conquistar a realização pessoal"

Gabriel Navarro

Preço espetáculos: 5,00€/cada (desconto de 20% para grupos organizados, para instituições de ensino, a partir de 10 elementos)  
Preço cinema: 2,00€/sessão | Preço Ciclo de Dança: 10,00€





*Corpodehoje na primavera  
Ciclo de Dança*

**PICKLES DE CHOCOLATE**  
de Ana Borges

21 abr | 21h30  
Grande Auditório



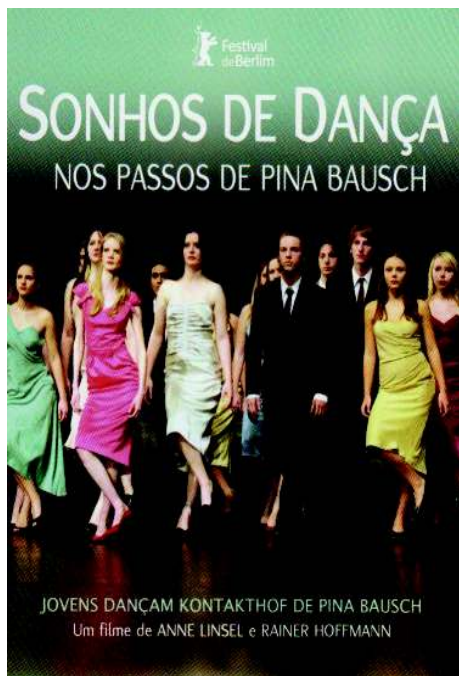
Sinopse

*Pickles de chocolate* surge como uma metáfora, como um espelho que revela o excesso, como se vendo de frente o extremo, nos apercebêsemos facilmente da necessidade de sensatez. Lembra-nos de como é bom viver bem no nosso corpo... Gritar de alegria, fazer valer os nossos momentos de liberdade, de poesia... de emoções... A vida é uma escolha. Que caminho tomamos? Que rios, que praias vemos, quando lavamos a cara de manhã? O que eu mais gosto na vida é de cenouras, acabadas de colher, ainda com terra...e o cheiro húmido da relva no ar que passa entre os dedos...

Concepção e Direcção Coreográfica | Ana Borges Assistência Coreográfica | Inês Férin Intérpretes co-criadores | Ana Carolina Pessoa, Ana Rita Ferreira, Ana Santos, Catarina oliveira, Carolina Simão, Diana Semedo, Filipa Adriano, Francisco Afonso, Mafalda Bernardes, Mafalda Infante, Maria Coelho, Maria Inês Lopes, Maria Inês Ribeiro, Sofia Pereira, Tânia Cruz e Teresa Afonso Criação Sonora | Razguzz Desenho Operação de Luz | Miguel Ângelo Carneiro Operação de Som | Inês Férin Criação Figurinos | Joana Rocha Execução Figurinos | Albertina Borges, Inês Férin e Maria Jovina Teixeira Design Gráfico | Francisco Pinheiro Produção | corpodehoje – associação cultural Co-financiamento | Câmara Municipal de Tavira e IPJ Apoios | Casa Salgueiro e Sapataria Quaresma Agradecimentos | Adriana Castro, Ana Fernandes, Ana Pombal, Artur Neto Borges, Associação Uma Porta Amiga - CAFAP, Centro Social Cova-Gala, Beatriz Rascão, Hernâni Lacerda, Hugo Quaresma, Ingrid Maria Cuzner, José Ligeiro, Ludovico Silva, Maria Albertina Borges, Mariana Garcia, Sara Ramos e todos os familiares dos intérpretes de *Pickles de Chocolate*.

Preço espetáculos: 5,00€/cada (desconto de 20% para grupos organizados, para instituições de ensino, a partir de 10 elementos)

Preço cinema: 2,00€/sessão | Preço Ciclo de Dança: 10,00€



*Corpodehoje na primavera  
Ciclo de Dança*

• Cinema

SONHOS DE DANÇA NOS  
PASSOS DE PINA BAUSCH  
de Anne Linsel e Rainer Hoffman

22 abr | 15h00  
Pequeno Auditório



Em 2008 Pina Bausch escolheu 40 adolescentes que nunca tinham ouvido falar nela e convidou-os a dançar "Kontakthof". Em dez meses, os jovens descobrem o génio de Bausch e os seus corpos. Pina Bausch morre em 2009 e este filme é um testemunho da sua obra revolucionária. Mostra-nos a diferença entre Pina e o resto. É a verdadeira homenagem a Pina Bausch.

Tiago Bartolomeu Costa, Público.

Preço espetáculos: 5,00€/cada (desconto de 20% para grupos organizados, para instituições de ensino, a partir de 10 elementos)  
Preço cinema: 2,00€/sessão | Preço Ciclo de Dança: 10,00€

cae



*Corpodehoje na primavera*  
*Ciclo de Dança*

**PESTANEJAR**  
de Ana Borges

28 abr | 21h30  
Grande Auditório



A convite da ASMAL - Associação de Saúde Mental do Algarve, a coreógrafa Ana Borges criou o espetáculo Profissional de dança *Pestanejar* com um grupo de pessoas com experiência de doença mental como intérpretes. A coreógrafa estendeu o convite a quatro jovens bailarinas da Peça

de Dança de sua autoria, *Pickles de Chocolate*, e após 3 meses de formação, surgem mais três para a criação da peça de dança *Pestanejar*, um projeto de Inclusão pela Dança que contribui fundamentalmente para a redução do estigma da doença mental e promove o enriquecimento pessoal a nível físico, psíquico e emocional dos intérpretes, contribuindo positivamente para a sua integração social.

### Sinopse

Deram as mãos, subiram a colina. Entrelaçaram as pernas, esconderam-se no mar, espreitaram e desapareceram na espuma. Voltaram à vida para transformar as coisas que vemos e não conhecemos. São dois e três. Pequenininhos e grandes. Somos nós. Estamos vivos. Temos olhos e braços e sabemos voar.

Concepção e Direcção Coreográfica | Ana Borges Assistência de ensaios | Mónica Afilhado Intérpretes co-criadores | Ana Santos, Fátima Gonçalves, Filipa Adriano, Gilberto Palhares, Kiki Aisja Harssvoord, Nelson Baldé, Odílio Silvestre, Sandra Jesus, Selma Oliveira, Simão Freitas, Sofia Pereira e Teresa Afonso Criação Sonora | Razguzz Desenho Operação de Luz | Miguel Ângelo Carneiro Operação de Som | Vítor Domingos Figurinos | concepção | Ana Borges Adaptação de Figurinos | Graça Silva e Vinita Neves Design Gráfico Ludovico Silva Co-financiamento | Administração Regional de Saúde do Algarve – ARS Algarve e Wolf Valley Charity Fund Apoio | CAPa – Centro de Artes Performativas do Algarve Agradecimentos | Ana Isabel Brito, Ana Lopes, Artur Neto Borges, ASMAL – Associação de Saúde Mental do Algarve, Elizabeth Silva, Ingrid Maria Cuzner, José Ligeiro, Maria Albertina Borges, Nidia Gonçalves, Sílvia António

Preço espetáculos: 5,00€/cada (desconto de 20% para grupos organizados, para instituições de ensino, a partir de 10 elementos)

Preço cinema: 2,00€/sessão | Preço Ciclo de Dança: 10,00€



RKO entre 1933 e 1939.

Corpodehoje na primavera  
Ciclo de Dança

• Cinema

CHAPÉU ALTO  
de Mark Sandrich

29 abr | 15h00  
Pequeno Auditório



#### Sinopse

Fred Astaire e Ginger Rogers conheceram-se em 1933 nas filmagens de “Voando para o Rio de Janeiro” e estavam longe de imaginar o sucesso que iram ter junto do público. Em plena Depressão, o género musical revelou-se o perfeito escape para as dificuldades da vida e com executantes como Astaire e Rogers, o espetáculo estava assegurado. De tal forma que a dupla surgiu num total de nove filmes, produzidos pela

Preço espetáculos: 5,00€/cada (desconto de 20% para grupos organizados, para instituições de ensino, a partir de 10 elementos)

Preço cinema: 2,00€/sessão | Preço Ciclo de Dança: 10,00€



*Corpodehoje na primavera  
Ciclo de Dança*

- *Piquenique com música para dançar*

DANÇA AO ENTARDECER

29 abr | a partir das 16h30  
Jardim exterior do CAE  
Anfiteatro ao ar livre  
Grande Auditório



Traz a tua manta, o teu farnel e vamos partilhar o nosso bolo ou limonada. Vamos *piquenicar* no Jardim Exterior do CAE, sentir a relva nos dedos dos pés e o aroma da Primavera. E vamos descobrir como um movimento se transforma, se repete ou se dilui. Vamos dançar juntos ou no nosso cantinho, mas vamos todos comemorar o Dia Mundial da Dança, mesmo...mesmo ao entardecer.



- *Documentário*

PINA  
de Wim Wenders

29 abr | 21h30  
Grande Auditório

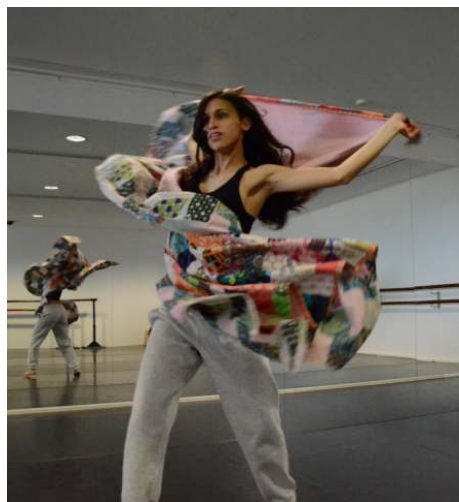


“O projeto nasceu como um filme de realização conjunta – dirigido por Pina filmado por Wenders, talvez se possa dizer assim – no começo da década de 1980, depois de Wenders ver *Café Müller* e *Kontakhof*.”

“Dança, dança senão estamos perdidos” Pina Bausch

Entrada livre para toda a comunidade





• Diversos

## MANTA

Apresentação final do ano letivo da Escola de Artes do CAE

21 jun | 21h30  
Grande Auditório



absoluto, mas de um resultado em aberto, que pressupõe o crescimento de cada um. Valorizamos o individual dentro do coletivo, sem apressar em função de um fim. A manta, criada na oficina de trapologia e que viajou até ao piquenique da *Dança ao Entardecer*, reaparece no Grande Auditório do CAE, como cenografia da apresentação final da Escola de Artes. Os seus motivos diversos estão implicados na apresentação que foi criando um fio condutor entre as várias oficinas regulares artísticas.

A escola de Artes apresenta o resultado final do ano letivo 2011/12 como um trabalho em progresso, sendo que valorizamos o processo não em função do resultado

Escola de Artes

Informações/inscrições para o ano letivo 2012/13:

e-mail: [corpodehoje@cae.pt](mailto:corpodehoje@cae.pt) | Tm: 931 746 945 | Tf: 233 098 287

Entrada: 3,00€

cae

**Horário:**

De Segunda a Quinta-feira: 10h00 às 19h00;  
 Sexta-feira: 10h00 às 24h00;  
 Sábados, Domingos e Feriados: 10h00 às 19h00;  
 Dias de espetáculos: até ao final do espetáculo

**Bilheteira e informações:**

De Segunda a Sexta-feira: 10h00 às 19h00;  
 Sábados: 14h00 às 19h00;  
 Domingos e Feriados: (encerrado, exceto em dias de espetáculo);  
 Dias de espetáculo: das 20h00 às 22h30;  
 Dias de cinema: das 20h00 às 22h00;  
 Tel. 233 407 200  
 Email: bilheteira@cae.pt

**Reservas:**

As reservas sem pagamento prévio têm que ser levantadas 48 horas após o pedido inicial, ou serão anuladas. Só se aceitam reservas até 3 dias antes da realização do espetáculo.

**Congressos:**

Informações através do tel. 233 407 200 e fax: 233 407 209

**CONDIÇÕES DE ACESSO**

Não é permitida a entrada nas salas após o início dos espetáculos e até ao intervalo, se houver, (de acordo com o disposto no Decreto de Lei nº 315/95 de 28 de Novembro), salvo indicação dos

assistentes de sala, não estando neste caso, garantidos os lugares marcados.

À entrada, os espetadores deverão desligar todos os sinais sonoros dos aparelhos com que se façam acompanhar (telemóveis, pagers, relógios, etc).

É proibida a recolha e gravação de imagem ou som, salvo se previamente autorizadas pela Direção.

Nas salas não é permitido fumar, consumir alimentos ou bebidas.

**DEVOLUÇÕES**

Se por motivos de força maior a data do espetáculo for alterada, os bilhetes adquiridos serão válidos para a data definitiva. 15 dias após a data prevista de um espetáculo não realizado, serão restituídas aos espetadores que o exigirem, as importâncias dos respetivos bilhetes.


**OBSERVAÇÕES**

O Bilhete deverá ser conservado até ao final do espetáculo | Poderão ocorrer eventuais alterações aos programas apresentados | Não se aceitam trocas ou devoluções de bilhetes.

**CENTRO DE ARTES E ESPECTÁCULOS**


Rua Abade Pedro  
 3080-084 Figueira da Foz  
 Telefone: 233 407 200 - Fax: 233 407 209  
 Email: geral@cae.pt  
 www.cae.pt

 Pagamento por Multibanco

 Acesso facilitado a deficientes motores

 Serviços ATM

 Estacionamento coberto para 200 viaturas

 Acesso PT Wi-Fi

# Escola de Artes

corpodehoje | Oficinas Regulares Artísticas para a comunidade



## Dança Criativa

O meu corpo mexe

## Laboratório de movimento Contemporâneo

## Artes Plásticas

Olhar de camaleão

## Teatro

Quantos somos nós

## Laboratório de Contacto - Improvisação

## Dança Clássica

**+INFO/ INSCRIÇÕES:**

corpodehoje@cae.pt

tel. 93 174 69 45



**cae** CENTRO DE ARTES  
E ESPECTÁCULOS  
FIGUEIRA DA FOZ